

Итоговая контрольная работа №5 за курс 6 класса

Вариант 1

Инструкция для учащихся

Работа состоит из частей А,В,С. На выполнение отводится 40 минут. Задания рекомендуется выполнять по порядку, не пропуская ни одного, даже самого легкого. Если задание не удастся выполнить сразу, перейдите к следующему. Если останется время, вернитесь к пропущенным заданиям.

ЧАСТЬ А.

А.Тест с выбором 1 верного ответа.

А 1.Наука изучающая особенности живой природы и ее разнообразие:

1) экология 2) биология 3) ботаника 4) зоология

А2. Основные части клетки – это: 1) хромосомы 2) мембрана и рибосомы

3) митохондрии 4) ядро и цитоплазма

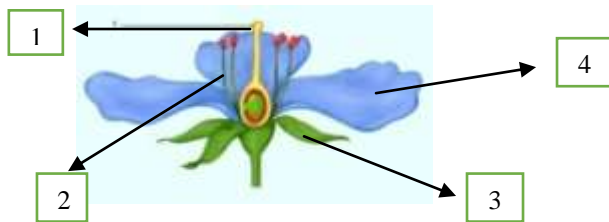
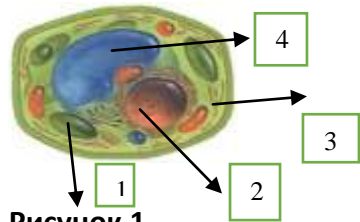
А3. Какое образование содержится только в растительной клетке?

1) митохондрии 2) рибосомы 3) хлоропласты 4) ядро

А 4. Побегом называют: 1) часть стебля 2) почки и листья 3) стебель с листьями и почками 4) цветок

А 5. Луковица в отличие от плода яблока не имеет: 1) листьев 2) стебля 3) семян 4) запаса органических веществ.

А6. Цифрой 2 на рисунке 1 обозначены: 1) вакуоль 2) хлоропласт 3) ядро 4) цитоплазма



А7. Под какой цифрой на рисунке 2 изображен лепесток?

А 8. Двойное оплодотворение у цветковых растений открыл: 1) Вавилов Н.И. 2) Навашин С.Г. 3) Вернадский В.И. 4) Тимирязев К.А.

А9. Клубень и луковица — это: 1) органы почвенного питания 2) генеративные органы 3) видоизменённые побеги 4) зачаточные побеги

А10. К однодольным растениям относится: 1) капуста 2) рис 3) картофель 4) крыжовник

А11. Главные части цветка – это: 1) тычинки и пестик 2) лепестки 3) чашелистик 4) цветоножка.

Итоговая контрольная работа №5 за курс 6 класса

Вариант 2

Инструкция для учащихся

Работа состоит из частей А,В,С. На выполнение отводится 40 минут. Задания рекомендуется выполнять по порядку, не пропуская ни одного, даже самого легкого. Если задание не удастся выполнить сразу, перейдите к следующему. Если останется время, вернитесь к пропущенным заданиям.

ЧАСТЬ А.

А.Тест с выбором 1 верного ответа.

А 1. Какая наука изучает царство растений? 1) экология 2) биология

3) ботаника 4) зоология

А 2. Хлоропласты – это пластиды: 1) зеленого цвета 2) желтого

3) бесцветные 4) красные

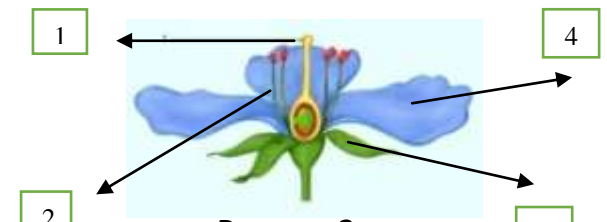
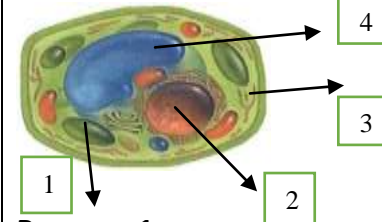
А 3. Старая клетка растений отличается от молодой тем, что имеет:

1) много хлоропластов 2) крупную вакуоль 3) мелкие вакуоли 4) 2 ядра

А 4. Организм растения состоит из: 1) корня и стебля 2) цветка и стебля 3) корня и побега 4) цветка и плодов

А 5. Плодом нельзя назвать: 1) боб гороха 2) клубень картофеля 3) ягоду малины 4) яблоко.

А6. Цифрой 4 на рисунке 1 обозначены: 1) вакуоль 2) хлоропласт 3) ядро 4) цитоплазма



А7. Под какой цифрой на рисунке 2 изображен пестик?

А8. Возраст дерева можно определить по: 1) толщине стебля 2) высоте стебля 3) годичным кольцам 4) числу ветвей

А9. При фотосинтезе растение поглощает: 1) углекислый газ 2) кислород 3) азот 4) угарный газ

А10. К двудольным растениям относится: 1) рожь 2) рис 3) горох 4) чеснок

А11. Самая маленькая единица в систематике: 1) вид 2) род 3) класс 4) семейство

A12. Какую функцию не выполняет лист? 1) опыление 2) фотосинтез
3) газообмен 4) транспирация (испарение воды)

A13. Малина относится к семейству: 1) бобовые 2) розоцветные
3) крестоцветные 4) пасленовые

A14. Наличие 2 семядолей в зародыше семени - это признак: 1) класса
однодольных 2) класса двудольных 3) отдела водорослей 4) отдела мхи

A15. Семенами размножается: 1) хламидомонада 2) кукушкин лен
3) ель 4) папоротник орляк

ЧАСТЬ В.

В 1. Выберите 3 верных ответа из 6, выписав цифры в порядке возрастания:

1. Корень закрепляет растение в почве
2. Фотосинтез обогащает атмосферу парами воды и азота.
3. В ядре хранится наследственная информация.
4. В процессе дыхания растения поглощают кислород.
5. Мышечная ткань придает растениям твердость.
6. Водоросли – это высшие растения.

Ответ: _____

В 2. Распределите растения по классам:

1. Капуста 2. Томат 3. Рожь 4. Лук 5. Астра	А) Двудольные Б) Однодольные
--	---------------------------------

Ответ:

1	2	3	4	5

В 3. Дополните предложения, одним словом:

1. Кедр – это растение отдела _____.
2. Первыми организмами, жившими в воде стали _____.
3. Самые высокоразвитые из растений представители отдела _____.
4. Зеленый цвет растениям придает пигмент _____.
5. С помощью _____ можно рассмотреть внутреннее строение клеток

Ответ:

1	2	3	4	5

ЧАСТЬ С.

Дайте развернутый ответы на вопросы:

С1. Докажите, что половое размножение более прогрессивно, по сравнению с бесполом?

С2. Почему мы считаем растение живым организмом?

A12. В растительном организме нет ткани: а) основной б) нервной
в) механической г) проводящей.

A13. Томат относится к семейству: 1) бобовые 2) розоцветные
3) крестоцветные 4) пасленовые

A14. Наличие 1 семядоли в зародыше семени - это признак: 1) класса
однодольных 2) класса двудольных 3) отдела водорослей 4) отдела мхи

A15. Семенами размножается: 1) ламинария 2) сфагнум 3) лиственница
4) папоротник щитовник

ЧАСТЬ В.

В 1. Выберите 3 верных ответа из 6, выписав цифры в порядке возрастания:

1. В листьях растений происходит фотосинтез.
2. Среди растений нет паразитов.
3. Растения дышат только в темноте.
4. Растения растут всю жизнь.
5. Семя имеет зародыш с запасом питательных веществ
6. Покровная ткань осуществляет транспорт питательных веществ

Ответ: _____

В 2. Распределите растения по классам:

1. Кукуруза 2. Фасоль 3. Клубника 4. Подсолнух 5. Баклажан	А) Двудольные Б) Однодольные
---	---------------------------------

Ответ:

1	2	3	4	5

В 3. Дополните предложения, одним словом:

1. «Земноводными» растениями считают _____.
2. Тело водорослей представлено _____.
3. У голосеменных растений семена лежат открыто на чешуях _____.
4. При бесполом размножении участвует _____ родитель(и).
5. _____ - это главный орган, где происходит фотосинтез.

Ответ:

1	2	3	4	5

ЧАСТЬ С.

Дайте развернутый ответы на вопросы:

С1. Почему цветковые растения заняли господствующее положение в растительном мире?

С2. Какую роль играет фотосинтез для жизни на Земле?